



福祉用具アイデアコンクール提出用紙



| | | | |
|--------------------|----------|--------|------|
| ふりがな | | | |
| 応募者氏名 | | | |
| 住所(グループ は代表者住所) | 〒 | | |
| 電話番号 | | Fax 番号 | |
| 学校名 | | | 学年 年 |
| 応募内容 どちらかに○ | ① アイデア部門 | ② 作品部門 | |

| | |
|-----------|--|
| 応募作品のタイトル | |
|-----------|--|

| | |
|------------|--|
| いつ・誰が使うものか | |
|------------|--|

| | |
|---------------------------------|--|
| このアイデア・作品 で、どんなことが便利 になるか | |
|---------------------------------|--|

| | |
|--------------------|--|
| このアイデア・作品 のポイント | |
|--------------------|--|

※裏面に続く

①アイデアのイラスト・写真・説明 / ②作品のくわしい説明を記載してください。

※書ききれない場合、別紙でも可

社会福祉法人三浦市社会福祉協議会主催 平成 28 年度(第 3 回)福祉用具アイデアコンクール実施要綱

三浦市民が「福祉用具」というテーマから福祉について考える機会を設けることで、福祉に興味・関心を持つ市民を増やし、地域福祉推進に繋げることを目的として実施します。

高齢者や障害者、または介護者が毎日のように使っている道具がますます使いやすくなり、生活が快適になるアイデア・発明を募集します。

応募資格

- ・三浦市内に在住、または通学する小学校、中学校、高等学校の生徒個人ないしグループ
- ・三浦市内に在住、在勤する個人ないしグループ

募集内容

①アイデア部門
生活をより便利で快適にするアイデアをレポート形式で提出
例) 市販製品等を一部改良することでより便利に使うことができる作品等

②作品部門
生活を便利で快適にする手作りの福祉用具を現物で提出
例) 市販の製品を一部改良や工夫をした作品。またはオリジナル作品

応募方法

提出用紙(裏面・コピー可)に必要事項記入の上、期間内に下記へ提出してください。
作品がある場合は併せてご提出ください。

応募用紙は社協窓口・ホームページからダウンロードすることも可能です。

応募上の注意

作品は未発表の物に限ります。応募用紙に記入する図やイラストは明瞭簡潔に、マジックやBの鉛筆などで濃く記入をしてください。写真の場合もはっきりと分かるものを添付してください。使い方を解説した動画があれば一緒に提出することができます。提出された作品等は返却いたしませんのでご了承ください。

応募期間

平成 28 年 8 月 1 日(月) から 9 月 16 日(金) 17:00 まで

提出先

社会福祉法人三浦市社会福祉協議会 地域福祉課 宛
〒238-0102 三浦市南下浦町菊名 1258-3 三浦市総合福祉センター
※郵送の場合、封筒に「福祉用具アイデアコンクール作品在中」と明記

審査・発表

三浦市社会福祉協議会事務局において審査の上、受賞作品を決定します。
受賞者は、提出用紙に記載された連絡先(連絡が取れない場合は学校宛て)にご連絡いたします。

表彰

「社会福祉功労者表彰式典並びに三浦市社会福祉協議会新年祝賀会」(平成 29 年 1 月開催)において表彰を予定しております。
・最優秀賞 1 点(賞状及び図書カード) ・優秀賞 2 点(賞状及び図書カード)

備考

応募用紙に記載いただく個人情報は、当コンクールを運営するために必要な範囲で使用させていただきます。また、広報誌「社協みうら」やホームページ上でお名前・学校名・学年・作品等を公開させていただきます。

お問合せ先

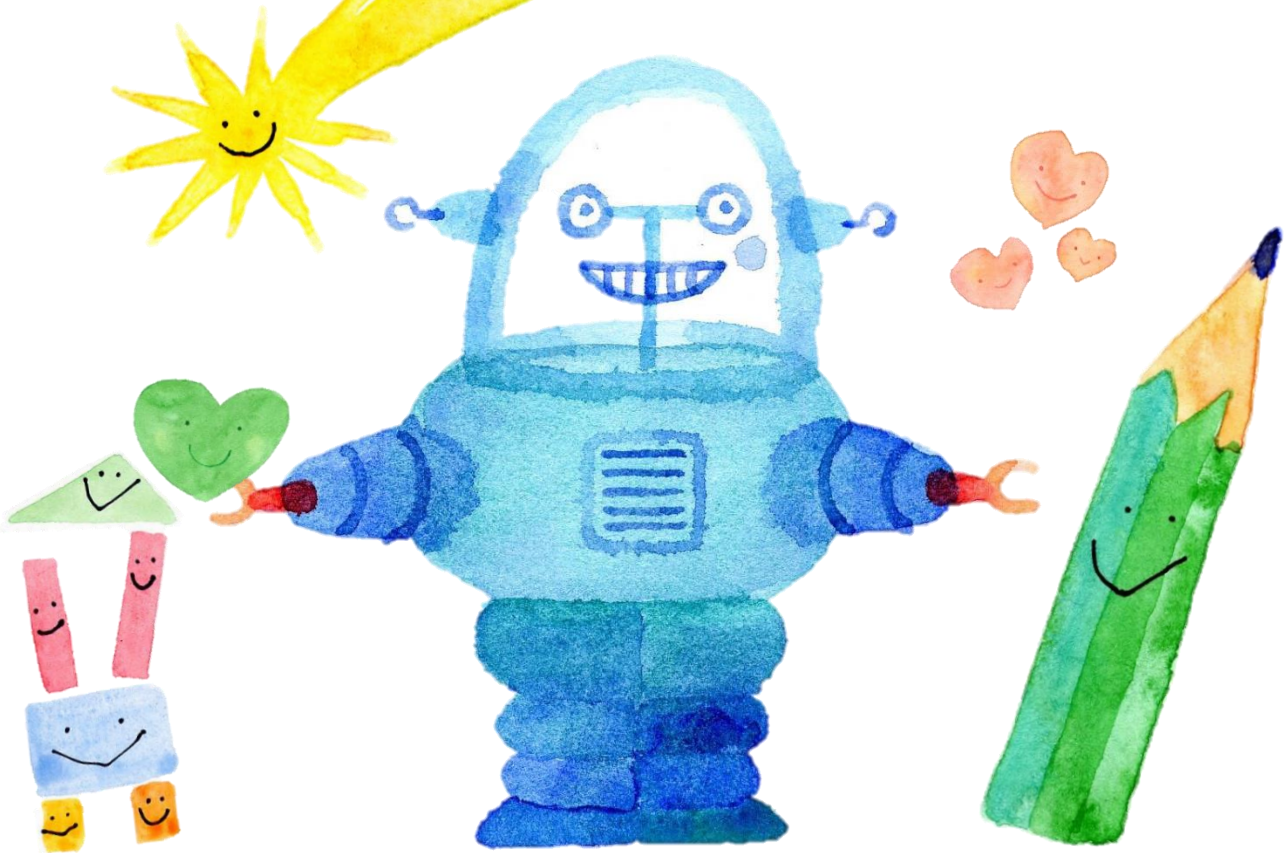
社会福祉法人三浦市社会福祉協議会 地域福祉課
〒238-0102 三浦市南下浦町菊名 1258-3 三浦市総合福祉センター
TEL 046-888-7347 Fax 046-889-1561
社協 HP アドレス <http://shakyo-miura.com> 担当 e-mail vol@shakyo-miura.com

しゃかいふくしほうじん みうらししゃかいふくしきょうぎかいしゅさい

社会福祉法人三浦市社会福祉協議会主催

へいせい ねんどふくしやうぐ

平成28年度福祉用具アイデアコンクール



くるま つえ しょつき ようふく こうれいしゃ しょうがいしゃ
 車いすやベッド・杖・食器・洋服など、高齢者（おとしより）や障害者、また
 かいご かた まいにち つか どうぐ つか
 は介護をする方が毎日のように使っている道具がますます使いやすくなる！
 せいかつ かいてき はつめい だいほしゅう
 生活が快適になる！！そんな**アイデア**や**発明**を**大募集**します！

★アイデアと発明のヒント

まずは、高齢者や障害者・介護をする方が、どのような場所でもどんな道具を使っているのか？
 を調べてみましょう。実際に使っている人のお話を聞いたり、道具を手にとって、自分で使っ
 てみて、どんなところが便利か？どんなところが使いにくいか？を考えてみましょう。

三浦市社会福祉協議会には、高齢者や障害者のデイサービスがあります。夏休みを活用し
 て、ボランティアをしてみませんか？そこで高齢者・障害者・介護をするスタッフと会って、体験
 することも考えるヒントになります。「やってみたい！」「気になるけど、できるかな？」と思っ
 たら、三浦市総合福祉センター内のボランティアセンターへお気軽にご相談下さい。

提出期間 平成 28 年 8 月 1 日（月）～9 月 16 日（金）17：00 まで

※詳細は、本紙裏面の実施要綱をご覧ください。

応募とお問合せ先（窓口・☎は平日9：00～17：00）

〒238-0102 三浦市南下浦町菊名1258-3 三浦市総合福祉センター
 社会福祉法人三浦市社会福祉協議会 事務局（成田・熊谷・杉崎） 宛

TEL：046-888-7347 FAX：046-889-1561

社会福祉法人三浦市社会福祉協議会ホームページ <http://shakyo-miura.com>